

EXTRUDER - FE 500, FE 1000



FE 500

Die Extruder werden in einer Reihe von Modifikationen angeboten und stellen eine optimale Lösung für jeden Bauer oder Futterhersteller dar. Die Extruder voll befriedigen dank der modularen Konstruktion und einer breiten Skale des Zubehörs auch die anspruchsvollsten Kundenbedürfnisse.

In dieser Baureihe finden Sie sowohl die Grundvarianten des Extruders für Extrusion von Soja, Zerealien, Hülsenfrüchte, Ölfrüchte, als auch die Varianten für Futtermischungen z. B. für Fische, Haustiere und Nutzvieh, die neben der Wasserdosierung auch die Fettzugabe in die Arbeitskammer des Extruders ermöglichen.

SUCHEN SIE SICH DIE VARIANTE VON FE 500, FE 1000:

FE 500, FE 1000 - DSO

Die Variante ist für Sojaextrusion bestimmt. Das Ausgangsprodukt ist extrudierte Soja mit vollem Fettgehalt. Als Option empfehlen wir die Zerquetschung der Sojakörner vor dem Eingang in den Extruder, Wasserinjektion für die Prozessstabilisation und Kühlung des Extrudates. Das Steuerungssystem: Classic, Clever.

FE 500, FE 1000 - DSC

Die Variante ist speziell für die Extrusion der Sonnenblume-Pressstücke bestimmt. Das Ausgangsprodukt ist das Extrudat mit einem erhöhten ruminal-geschützten Proteins. Als Option empfehlen wir die Zerquetschung und Konditionierung der Pressstücke vor dem Eingang in den Extruder und Kühlung des Extrudates. Das Steuerungssystem: Clever.

FE 500, FE 1000 - DMC

Die Variante ist für die Extrusion der Pressstücke und extrahierten Schrotts von Ölsamen bestimmt. Das Ausgangsprodukt ist das Extrudat mit einem erhöhten ruminal-geschützten Proteins. Als Option empfehlen wir die Zerquetschung und Konditionierung der Pressstücke vor dem Eingang in den Extruder und Kühlung des Extrudates. Das Steuerungssystem: Clever.

FE 500, FE 1000 - WCE

Die Variante ist für die Verarbeitung von Zerealien und einigen Hülsenfrüchte. Während der Verarbeitung kommt zu einer vollkommener Talgbildung und einem Fertiggutchen der Eiweißstoffe (Vergällen); dieses trägt zu einer besseren Verdaulichkeit des Extrudates bei. Als Option empfehlen wir die Zerquetschung und Konditionierung der Samen vor dem Eingang in den Extruder. Auf dem Ausgang empfehlen wir die Kühlung und Zerkleinerung des Extrudates zur Erhöhung der Dichte. Das Steuerungssystem: Clever.

FE 500, FE 1000 - WFM

Die Variante ist für die Extrusion von kompletten Futtermischungen für Nutzvieh, Haustiere (Pet) und Fische. Der Extruder ermöglicht die Verarbeitung einer breiten Palette des Rohmaterials. Durch die Einstellung des Parameters der Extrusion kann man unterschiedliche Form und Eigenschaften des Ausgangsmaterials gewinnen (schwimmende oder im Gegenteil tauchende Futter). Als Option des Extruders empfehlen wir die Konditionierung vor dem Eingang in Extruder. Auf dem Ausgang aus dem Extruder empfehlen wir den Trockner und Kühlung des Extrudates. Das Steuerungssystem: Clever, Clever max.

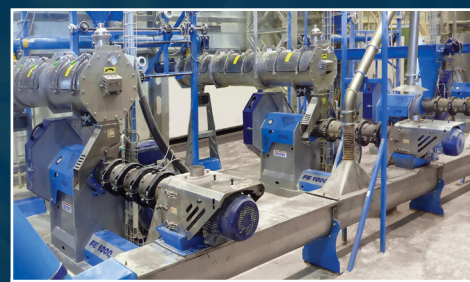
DREI VARIANTEN VON ELEKTROINSTALLATION:

- **CLASSIC** - beinhaltet das Grundniveau der Steuerung und des Schutzes. Die Steuerung ist voll abhängig von manueller Bedienung und Aufsicht des Personals.
- **CLEVER** - beinhaltet eine Fortgeschrittene Steuerung durch PLC Automat mit Bedienung mittels eines Tastenbrettes. Intelligentes Steuerungssystem des Extruders wertet die Angaben aus dem Extrusionsprozess aus und optimiert die Dosierung des Materials und des Wassers.
- **CLEVER MAX** - ist die Clever Version ergänzt durch Frequenzumrichter des Hauptantriebes. Dieses bringt neue Möglichkeiten in der Prozessoptimierung, in einer automatischen Reaktion des Systems und im Schutz des Hauptantriebes. Intelligentes Steuerungssystem des Extruders wertet die Angaben aus dem Extrusionsprozess aus und optimiert die Dosierung des Materials, des Wassers und optimiert die Drehzahlen des Hauptantriebes.

PARAMETER	FE 500	FE 1000
Leistung [kg/Stunde]	450 - 1050*	900 - 2100*
Leistungsaufnahme [kW]	55	110
Länge [mm]	2260	2830
Breite [mm]	2025	2205
Höhe [mm]	2000	2000
Gewicht [kg]	1550	2500

* Richtwerte – die Leistung hängt von der Art und Eigenschaften des verarbeitenden Materials ab. Die Parameter Länge, Breite, Höhe und Gewicht verstehen sich für die größten Werte der Maschine.

Technischen Änderungen sind vorbehalten.



FE 1000

