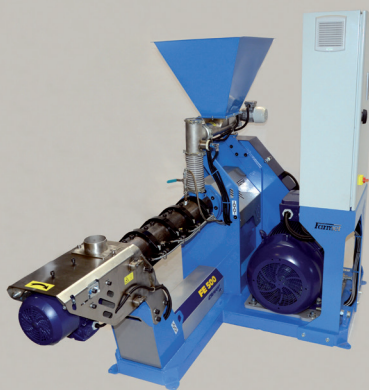


ЭКСТРУДЕРЫ - FE 500, FE 1000



FE 500

Предлагаем экструдеры различных модификаций, которые приносят оптимальное решение для каждого фермера или производителя кормов. Экструдеры, благодаря своей модульной конструкции и широкому ассортименту принадлежностей, полностью удовлетворят запросы самых требовательных клиентов.

В этой серии предложены основные варианты экструдеров для экструдирования сои, зерновых, бобовых, масличных культур и кормовых смесей - например для рыб, домашних животных и скота. Как дополнение, к дозированию воды в камеры экструдера, возможно дозировать и масло.

ВЫБЕРИТЕ ВАРИАНТ ЭКСТРУДЕРА FE 500, FE 1000:

FE 500, FE 1000 - DSO

Этот вариант предназначен для экструзии сои. Продуктом будет экструдированная полножирная соя. Рекомендуем опции к экструдеру: дробление сои на входе, дозирование воды для стабилизации процесса и охлаждение экструдата. Система управления: Classic, Clever.

FE 500, FE 1000 - DSC

Этот вариант предназначен специально для экструзии подсолнечного жмыха. Продуктом является экструдат с повышенным содержанием защищенного белка в рубце жвачных животных. Рекомендуем опции к экструдеру: дробление жмыха и кондиционирование на входе в экструдер, охлаждение экструдата. Система управления: Clever.

FE 500, FE 1000 - DMC

Этот вариант предназначен для экструзии жмыха и экстрагированного шрота масличных семян. Продуктом является экструдат с повышенным содержанием защищенного белка рубце жвачных животных. Рекомендуем опции к экструдеру: дробление жмыха и кондиционирование жмыха на входе в экструдер, охлаждение экструдата. Система управления: Clever

FE 500, FE 1000 - WCE

Этот вариант предназначен для переработки зерна и некоторых бобовых культур. В процессе экструзии происходит изменение крахмалов (расщепление на более простые компоненты) и эффективная денатурация белка, что приводит к улучшению усвояемости и вкуса экструдата. Опции для экструдера рекомендуем: дробление семян и кондиционирование до поступления в экструдер. На выходе из экструдера - охлаждение и дробление экструдата для увеличения насыпной плотности. Система управления: Clever.

FE 500, FE 1000 - WFM

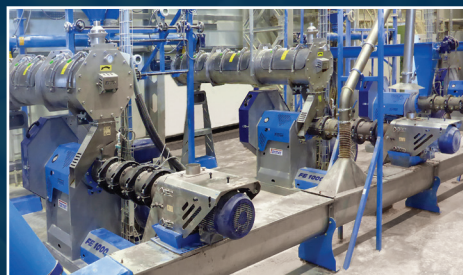
Этот вариант предназначен для экструзии комбикормов для скота, домашних животных и рыб. Экструдер осуществляет большую изменчивость сырья. Путем регулирования параметров экструзии можно достигать различных форм и свойств конечного продукта (например, плавающий или тонущий в воде корм). Опции для экструдера рекомендуем: кондиционирование до поступления в экструдер. На выходе из экструдера рекомендуем: сушку и охлаждение экструдата. Система управления: Clever, Clever max.

ТРИ ВАРИАНТА СИСТЕМЫ УПРАВЛЕНИЯ:

- **CLASSIC** - включает стандартный уровень управления и защиты, который полностью зависит от ручного управления и наблюдения оператора.
- **CLEVER** - включает расширенные возможности управления с помощью промышленного компьютера (PLC) с управлением через сенсорный экран. Интеллектуальная система управления экструдером оценивает данные процесса экструзии и оптимизирует дозирование материала и воды в экструдер.
- **CLEVER MAX** - вариант **clever** дополнен частотным преобразователем на центральном приводе экструдера. Это дает совершенно новые возможности в оптимизации процесса экструзии, автоматические реакции в системе и защите привода. Интеллектуальная система управления оценивает данные процесса экструзии и оптимизирует дозирование материала и воды в экструдер и скорость вращения главного привода.

ПАРАМЕТРЫ	FE 500	FE 1000
Производительность [кг/час]	450 - 1050*	900 - 2100*
Мощность [кВт]	55	110
Длина [мм]	2260	2830
Ширина [мм]	2025	2205
Высота [мм]	2000	2000
Масса [кг]	1550	2500

* Ориентировочный показатель - производительность зависит от вида и характеристики обрабатываемого материала. Параметры - длина, ширина и высота оборудования приведены в максимально возможном значении.



FE 1000

Возможны технические изменения.

